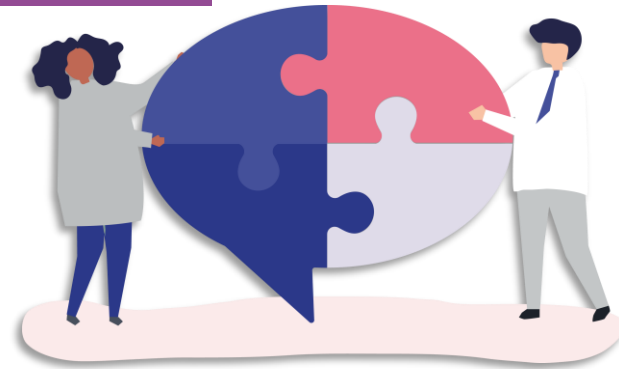


Accompagner le retour au travail

après un absence de longue durée

Créer des conditions favorables de retour au travail après une absence prolongée facilite la réintégration professionnelle et sociale des collaborateurs, que leur absence soit liée à des événements de santé (arrêts maladie) ou à des événements d'ordre familial ou personnel (congés maternité, parental, etc.). L'accompagnement des collaborateurs dans les étapes de la reprise réduit les risques liés à la perte de repères face aux changements survenus pendant l'absence, de démotivation ou de rupture professionnelle.



OBJECTIFS PÉDAGOGIQUES

- Savoir anticiper le retour au travail d'un collaborateur
- Identifier les pratiques favorisant sa reprise et sa projection dans l'entreprise
- Savoir accompagner le collaborateur aux différentes étapes de sa réintégration professionnelle

MÉTHODES PÉDAGOGIQUES

- Apports théoriques sur les aspects réglementaires relatifs au retour au travail
- Photolangage pour échange sur les représentations autour du retour au travail
- Analyse de situations vécues par les participants pour partage et identification des bonnes pratiques
- Étude de cas pour illustration des démarches qui facilitent la réintégration professionnelle et sociale d'un collaborateur
- Jeux de rôles pour simulation des entretiens individuels de retour et des entretiens de suivi

Public

Acteurs RH et de service social, référents handicap, préventeurs, managers

Nos formations inter 2019 / 2020

Paris : 26 novembre, 3 mars, 12 mai

Tarif

700 € HT par participant, format 1 journée, déjeuner inclus

PROGRAMME INDICATIF

Les principales caractéristiques de l'absence de longue durée d'un salarié, les modalités de reprise

- Arrêt maladie, modalités de reprise et Reconnaissance en Qualité de Travailleur Handicapé (RQTH)
- Cadre réglementaire du retour au travail, fonction de la visite de reprise
- Enjeux de l'accompagnement du retour au travail
- Coordination interne : l'importance de l'approche pluridisciplinaire

Les trois temps forts de l'accompagnement du retour au travail

1. L'anticipation du retour au travail

- Maintien du contact entreprise/salarié pendant l'absence : quelles possibilités, quelles limites ?
- Fonction de la visite facultative de pré-reprise avec le Service de Santé au Travail
- Recueil des besoins du salarié sur les conditions de sa reprise
- Anticipation de l'organisation du travail, préparation de l'équipe au ré-accueil du collègue

2. L'entretien de retour

- Accueil du collaborateur et cadrage de la reprise du travail
- Recueil de son ressenti et de ses attentes
- Mise en place de son parcours de réintégration professionnelle
- Techniques d'entretien : les bonnes pratiques et les pièges à éviter

3. Le suivi dans la durée

- Objectifs : favoriser la réintégration, réduire le risque de rechute, consolider la reprise
- Entretiens de suivi : valorisation du salarié, soutien de sa motivation, ajustement des objectifs de travail, analyse des besoins en formation

La pérennisation des actions de prévention relatives au retour au travail

- Communication interne sur le parcours de réintégration professionnelle
- Inscription de ce parcours dans la stratégie globale de l'entreprise en matière de Qualité de Vie au Travail (articulation vie professionnelle / vie personnelle, prise en compte des facteurs humains, prévention de l'absentéisme)